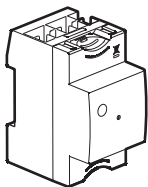


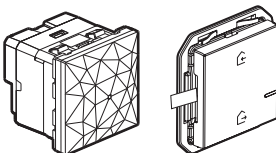
Nécessite l'installation préalable d'un pack de démarrage connecté "... with Netatmo".

Gateway DIN



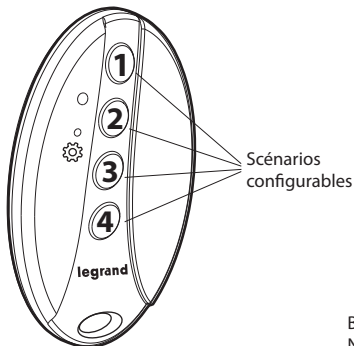
OU

Pack de démarrage connecté



### Composition du pack :

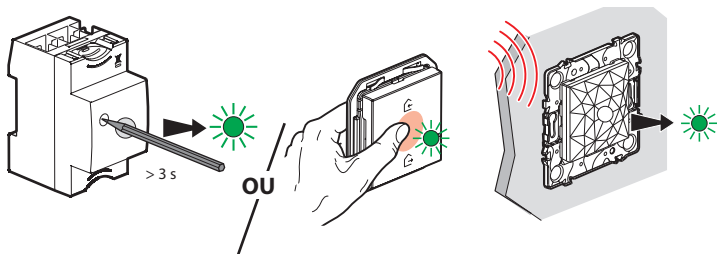
Télécommande de poche  
4 ordres/scénarios



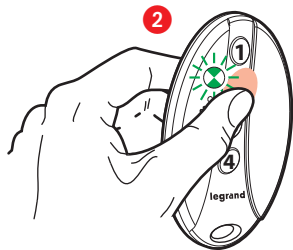
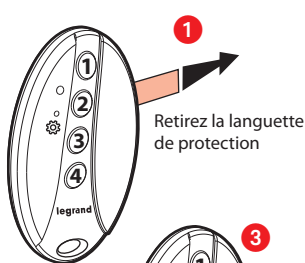
Bande de fréquences : 2,4 à 2,4835 Ghz  
Niveau de puissance : < 100 mW

## ① Démarrez la configuration de la télécommande de poche 4 scénarios

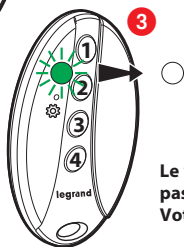
Appuyez sur le bouton de configuration du Gateway DIN **ou** au centre de la Commande générale sans fil Départ/Arrivée **jusqu'à** ce que le voyant s'allume brièvement en vert, **puis relâchez l'appui**. Tous les voyants des produits câblés s'allument en vert fixe.



## ② Préparez la télécommande de poche 4 scénarios

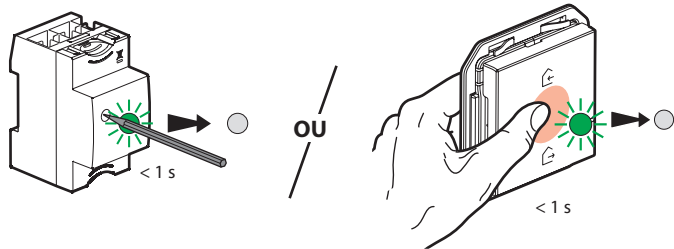


Appuyez **brièvement** sur l'un des boutons de la télécommande de poche 4 ordres afin de l'activer, le voyant clignote en vert.



**Le voyant de la télécommande de poche 4 ordres passe en vert fixe puis s'éteint. Votre télécommande de poche est fonctionnelle.**

### ③ Finalisez la configuration



Pour terminer votre installation, appuyez **brèvement** sur le bouton de configuration du **Gateway DIN** ou au centre de la **Commande générale sans fil Départ/Arrivée**.

**Tous les voyants des produits s'éteignent.**

### Personnalisez vos scénarios

depuis l'application **Legrand Home + Control** (section **Paramètres/Scénarios**)

**Laissez-vous guider**

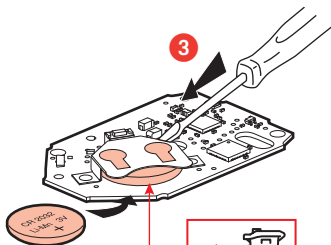
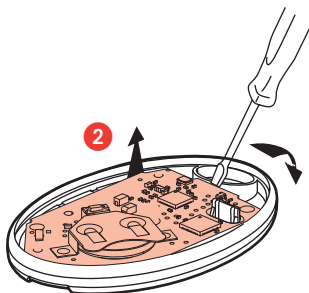
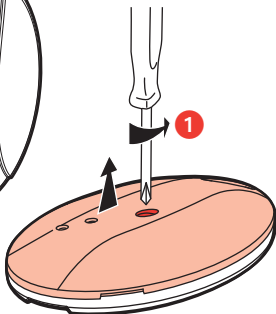


legrand.ch

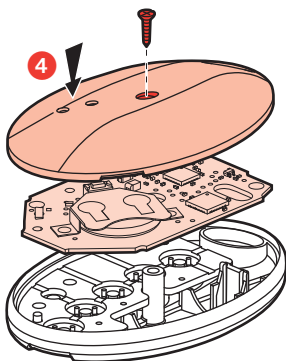
LEGRAND (Suisse) AG Industriestrasse 25  
CH-5033 Buchs

## Remplacement de la pile

Si la LED clignote 3 fois en rouge quand vous appuyez sur la télécommande de poche 4 ordres → **pile faible**



Pile lithium  
CR 2032  
3 V



## DÉCLARATION UE DE CONFORMITÉ SIMPLIFIÉE

Le soussigné,

**Legrand**

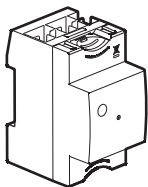
déclare que les équipements radioélectriques cités sur cette notice  
sont conformes à la directive 2014/53/UE.

Le texte complet de la déclaration UE de conformité est disponible à l'adresse internet suivante :

**[www.legrandoc.com](http://www.legrandoc.com)**

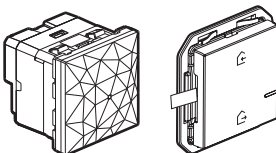
Erfordert den Kauf und die vorherige Installation eines "... with Netatmo"-Starterpakets.

Gateway DIN



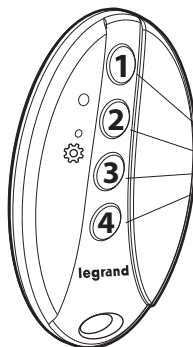
Funk-Gateway Starterpaket

OU



### Verpackungsinhalt:

Handsender 4 Kanal

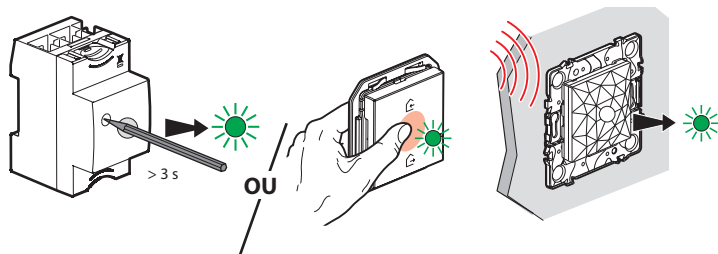


4 Szenen konfigurierbar

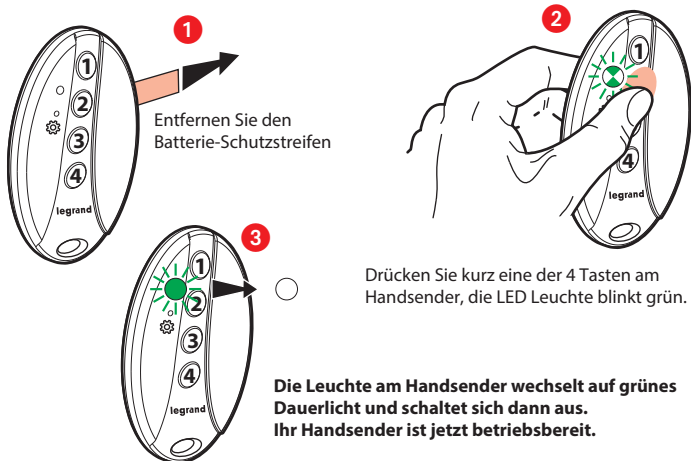
Frequenzband: 2,4 bis 2,4835 GHz  
Leistungspegel: < 100 mW

## ① Starten Sie die Konfiguration der Handfernbedienung

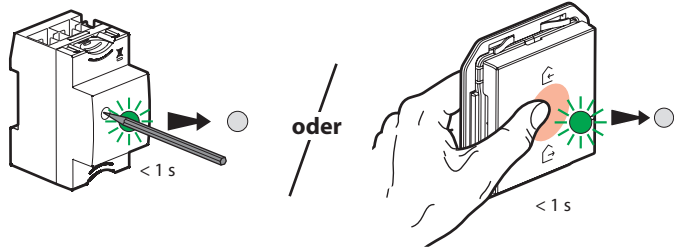
Drücken Sie die Konfigurationstaste auf dem Gateway DIN oder die Tastenmitte des drahtlosen Master-Switch, bis die LED kurz grün leuchtet, dann lassen Sie die Taste los. Die Anzeige-LEDs an den verdrahteten Produkten leuchten jetzt grün.



## ② Bereiten Sie die Handfernbedienung vor



### ③ Abschliessen der Konfiguration



**Um die Konfiguration abzuschliessen, drücken Sie kurz die Konfigurationstaste auf dem Gateway DIN oder die Tastenmitte des drahtlosen Master-Switch.**

**Alle Produkt-LEDs erlöschen.**

### Konfigurieren Sie Ihre Szenarien

- in der **App Legrand Home + Control** (Abschnitt **Einstellungen/Neues Produkt** hinzufügen)
- Oder Sie können alle Bedienungsanleitungen und Gebrauchsanweisungen unter **www. legrand.ch** im E-Katalog finden.

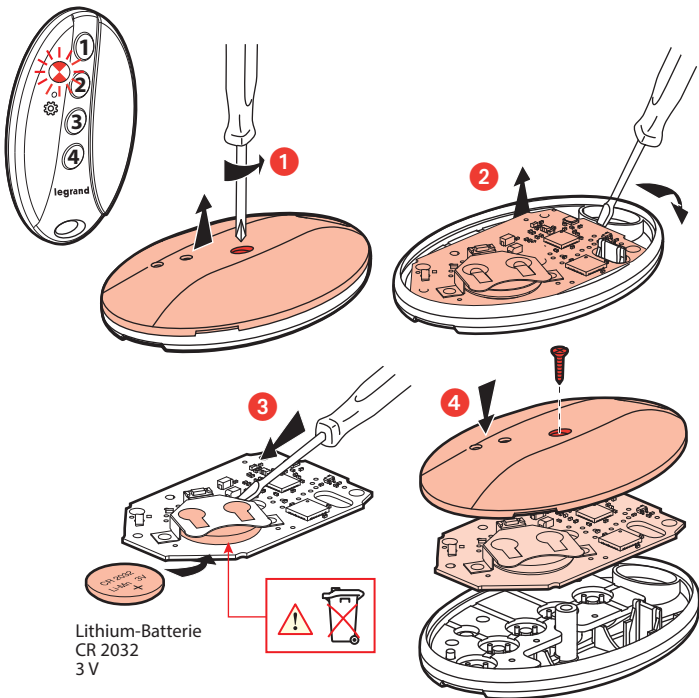


legrand.ch

LEGRAND (Schweiz) AG Industriestrasse  
25 CH-5033 Buchs

## Ersetzen der Batterie

Wenn Sie die Handfernbedienung betätigen und die LED 3 Mal rot blinkt, müssen Sie die Batterie ersetzen.



## VEREINFACHTE EU-KONFORMITÄTSERKLÄRUNG

Der Unterzeichner,  
**Legrand**

erklärt, dass das in dieser Anleitung genannte funkgesteuerte  
Elektrogerät der Richtlinie 2014/53/EU entspricht.

Den vollständigen Wortlaut der EU-Konformitätserklärung  
finden Sie auf folgender Website:

[www.legrandoc.com](http://www.legrandoc.com)